

# MÁQUINAS DE DOBLE CÁMARA DE VACÍO



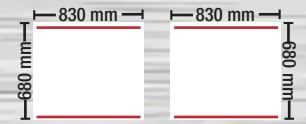
CM640

Tipo de embalaje de la máquina

**VACIO**

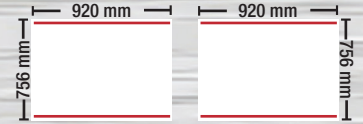
## Dimensiones de la cámara

CM640



830 mm x 680 mm / 32.6 in x 26.7 in

CM780



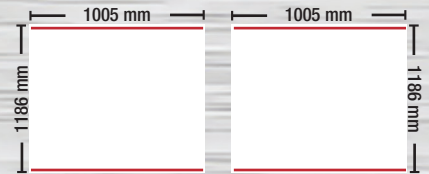
920 mm x 756 mm / 36.2 in x 29.7 in

CM860A



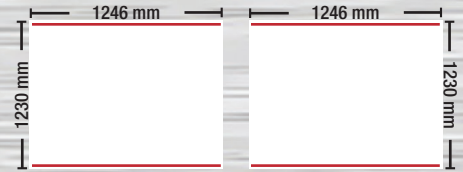
1005 mm x 830 mm / 39.5 in x 32.6 in

CM900A



1005 mm x 1186 mm / 39.5 in x 46.6 in

CM1100A



1246 mm x 1230 mm / 49 in x 40 in

### Perfecta para envasar:

- Carnes
- Quesos
- Salsas
- Frutos Secos
- Especias
- Chiles Secos
- Productos de consumo



## CARACTERÍSTICAS

Las máquinas de cámara de vacío Packaging Plus están construidas con cámaras de acero inoxidable de 0,25 pulgadas de espesor de acero inoxidable. Esto es dos veces más grueso que nuestros competidores. Nestras máquinas incluyen paneles sólidos de relleno UHMW y de bombas de vacío de aspas rotativas Busch. Utilizamos válvulas de vacío/ventilación de gran calidad y duraderas. Todas nuestras máquinas de campana están diseñadas para una limpieza fácil, sin puntos de alojamiento de bacterias.

## BENEFICIOS

- Cuatro zonas de sellado para aumentar el rendimiento y la flexibilidad
- Diseño compacto, ideal para plantas pequeñas
- Controles digitales con hasta 10 programas almacenables
- 2 modos de funcionamiento (vacío y gas)
- sellado de costuras bi-activo y corte mecánico opcionales
- Garantía de 12 meses
- Manual de instrucciones y kit de piezas de repuesto incluidos

MODELO	CM640	CM780	CM860A	CM900A	CM1100A
<b>Dimensiones de la Cámara</b>					
Anchura	830 mm 32.6 in	920 mm 36.2 in	1005 mm 39.5 in	1005 mm 39.5 in	1246 mm 49 in
Profundidad	680 mm 26.7 in	756 mm 29.7 in	830 mm 32.6 in	1186 mm 46.6 in	1230 mm 40 in
Altura	200/250/305 mm 8/10/12 in	200/250/305 mm 8/10/12 in	200/250/305 mm 8/10/12 in	200/250/305 mm 8/10/12 in	250/305 mm 10/12 in

<b>Machine Dimensions</b>					
Anchura	1700 mm 66.9 in	1960 mm 77.1 in	2051 mm 80.7 in	2150 mm 84.6 in	2521 mm 99.2 in
Profundidad	860 mm 26.7 in	934 mm 36.7 in	1050 mm 41.3 in	1398 mm 55 in	1230 mm 48.4 in
Altura	1020 mm 40.1 in	1010 mm 39.7 in	1060 mm 41.7 in	1063 mm 41.8 in	1110 mm 43.7 in

ESPECIFICACIONES	CM640	CM780	CM860A	CM900A	CM1100A
Material de la Máquina	Todo el Acero Inoxidable				
Áreas de Sellado	4 (2 por Cámara)				
Longitud de la Barra de Sellado	640 mm (26.8 in)	780 mm (30.7 in)	860 mm (33.8 in)	860 mm (33.8 in)	1100 mm (43.3 in)
Distancia entre Barras de Sellado	560 mm (22 in)	620 mm (24.4 in)	720 mm (28.3 in)	1000 mm (39.3 in)	850 mm (33.4 in)
Ruedas y Patas	De la máquina ruedas y patas de nivelación de serie en todos los modelos				
Movimiento de la Tapa de la Cámara	Asistida por Resorte	Asistida por Resorte	Semiautomática o Totalmente Automática	Semiautomática o Totalmente Automática	Semiautomática o Totalmente Automática
Controles de la Máquina	Digitales con hasta 10 programas almacenables				
Peso	494 kg / 1089 lbs	670 kg / 1450 lbs	865 kg / 1906 lbs	950 kg / 2094 lbs	1051 kg / 2317 lbs
Purga de Gas	Opcional Purga de Gas				
Sellado Bi-Activo	Opcional Sellado Bi-Activo				
Corte	Opcional Corte Mecánico				
Conexión Eléctrica	220 V 3 ph/60hz (opcional 400 V 3 ph/50hz)	220 V 3 ph/60hz (opcional 400 V 3 ph/50hz)	220 V 3 ph/60hz (opcional 400 V 3 ph/50hz)	220 V 3 ph/60hz (opcional 400 V 3 ph/50hz)	220 V 3 ph/60hz (opcional 400 V 3 ph/50hz)
Carga Eléctrica	5.2 kW / 20 A	8.5 kW / 30 A	11.4 kW / 40A	11.4 kW / 40A	11.4 kW / 40A
Aire	Opcional Aire Positivo	Opcional Aire Positivo	1.3 CFM / 1HP 56-71psi	1.3 CFM / 1HP 60-70psi	1.3 CFM / 1HP 60-70psi
Dimensiones de Envío	1770x900x1190mm 69.7x35.4x46.9 in.	2010x980x1330mm 79 1x38.6x52.4 in.	2135x1095x1350mm 84.1x43.1x53.1 in.	2135x1430x1295mm 84.1x56.3x51 in.	2590x1280x1370mm 102x50.4x53.9 in.
Peso del Envío	494 kg /1090 lbs.	640 kg /1412 lbs.	830 kg /1830 lbs.	971 kg /2141 lbs.	1035 kg /2282 lbs.

**Díganos su visión y construiremos una solución personalizada para usted. Envíenos un correo electrónico a...**

**UNITED STATES:** Sales@VC999.com  
Kansas City - 1 800-728-2999

**CENTRAL/SOUTH AMERICA:** Sales.Americas@VC999.com  
49 162 24 34 627

**COLOMBIA:** Sales.Colombia@VC999.com  
57 (1) 8966546 or 8966798

**CANADA:** Sales.Canada@VC999.com  
Montreal - 1 819-395-4555  
Toronto - 1 416-254-0099

**MEXICO:** Sales.Mexico@VC999.com  
Monterrey - 52 81 8361 3178  
Mexico City - 52 55 5876 7784

**VC999**<sup>®</sup>  
www.VC999.com

**PACKAGING**<sub>plus</sub><sup>+</sup>  
www.pack-plus.com